

« Le machinisme et la division du travail font reculer tous les jours l'éclectisme et la fantaisie. [...] L'instruction tend à s'unifier. Les logements sont homothétiques. De Sydney à San Francisco, en passant par Paris, on taille les habits d'après le même patron. Il n'est pas jusqu'aux visages qui ne commencent à se ressembler. »

Charles de Gaulle, le Fil de l'épée (1932).



LA BANALISATION DES MILIEUX AQUATIQUES LIMOUSINS

Aperçu d'une trajectoire d'uniformisation

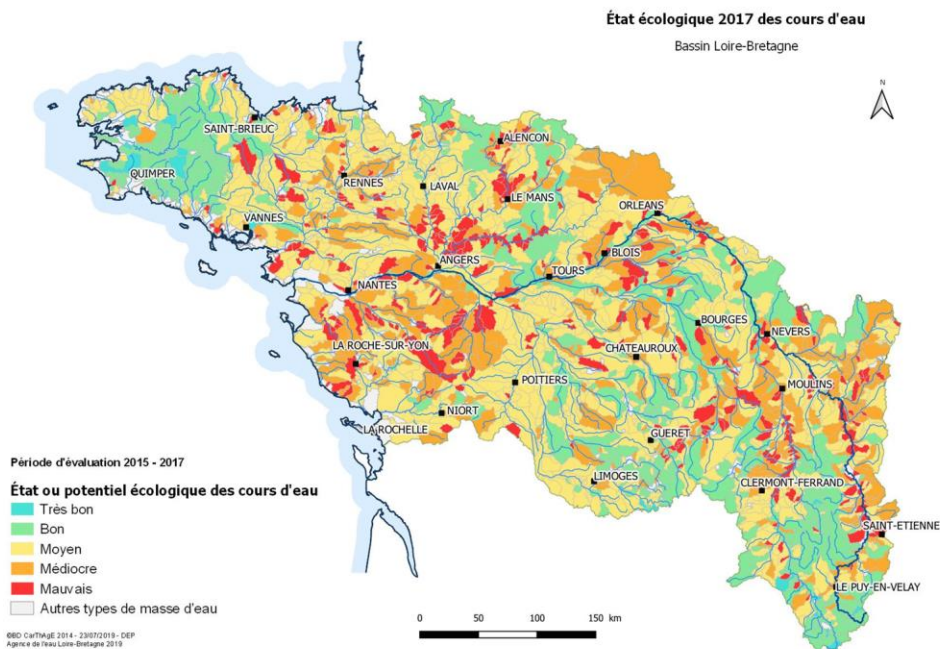
- ✓ La **banalité** traduit « **ce qui est commun, sans originalité** » (Le Robert Maxi, 2018)...



- ✓ La banalisation **est un processus**, dynamique, **qui tend vers la banalité...** et d'une certaine manière, vers **l'uniformité**.

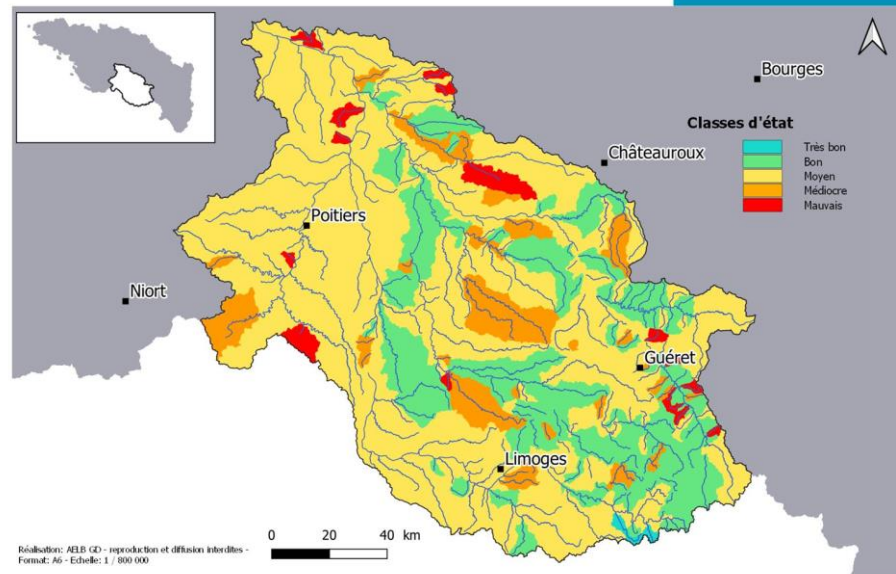
Un état moyen ?!

- ✓ L'état pour la partie Loire Bretagne puis Vienne –Creuse (2017)



État écologique - Eaux de surface - Vienne et Creuse

Évaluation 2017



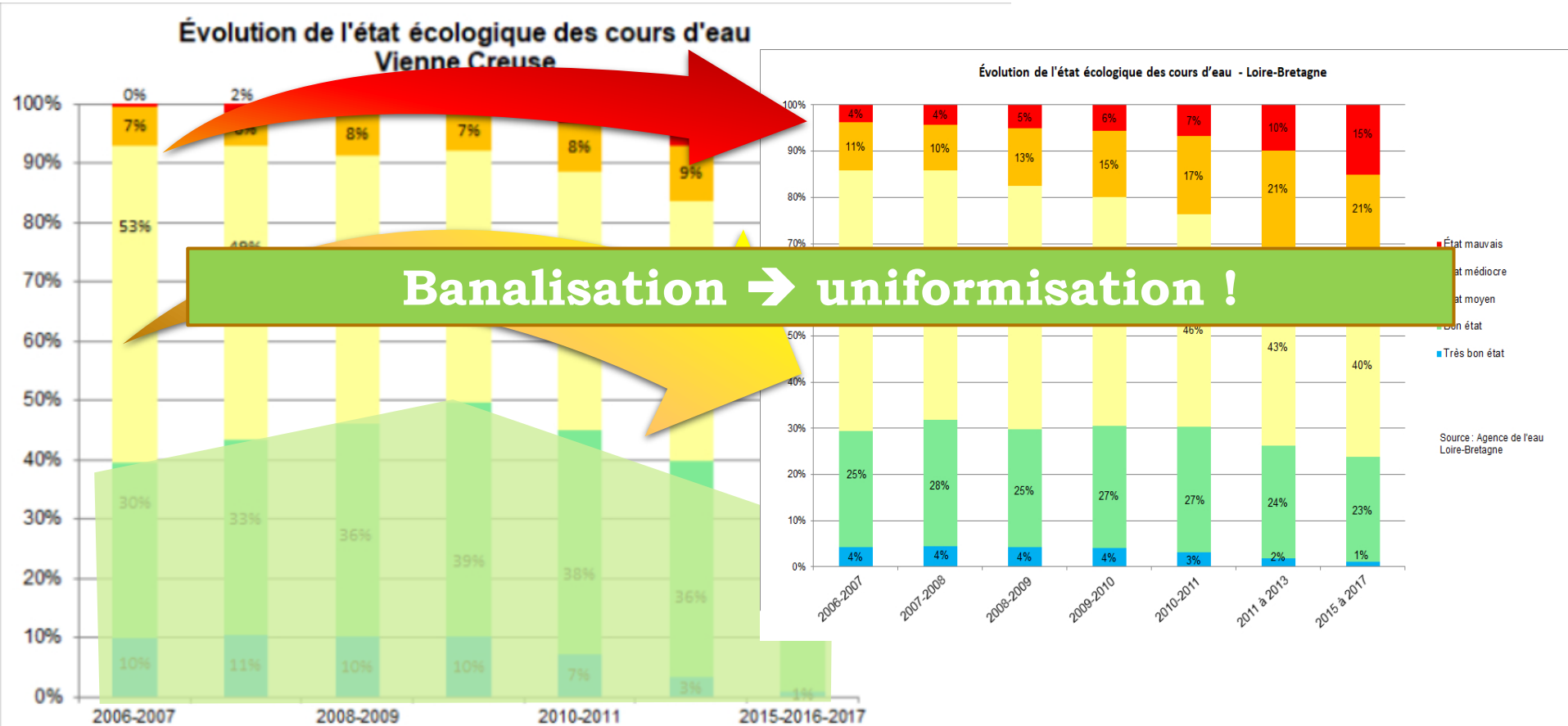
- ✓ Il y a quelques bassins versants en très bon état (tête du bassin Vienne).
**L'essentiel est en état moyen !
Banalité ?!**

- ✓ Le territoire **Vienne-Creuse est le plus préservé du bassin Loire-Bretagne !**

Touchons du doigt la banalisation

- ✓ 30% des « masses d'eau » sont en bon état ou plus sur la partie Vienne Creuse. Un chiffre encourageant ?

Rappelons que c'est la partie la plus préservée du bassin Loire Bretagne...



- ✓ On retrouve la même tendance à l'échelle Loire Bretagne, mais aussi Adour-Garonne, mais avec des variabilités selon les grands bassins. Par exemple, 293 des 1651 bassins de Seine Normandie devraient atteindre le « bon état » en 2027 (17%).

Une banalisation généralisée ?



Franche comte

Un phénomène de grande ampleur : tous les territoires, toutes les espèces !

Le bon état écologique des cours d'eau est une obligation légale, dans le cadre d'une directive européenne. En Vendée, on en est encore bien loin. Pourquoi ? Les explications de Morgan Priol, directrice de la délégation Maine-Loire océan à l'Agence de l'eau Loire-Bretagne.



En revanche, 32 espèces sont en expansion. Parmi celles-ci figurent le Pigeon ramier, le Geai des chênes ou la Mésange bleue. Les autres espèces sont stables ou leur effectif est trop faible pour dégager une tendance significative. Mais si certaines espèces sont en progression, il s'agit en général d'espèces « généralistes » au détriment des « spécialistes ». Ce qui révèle en fait, explique la LPO, « une uniformisation de la faune sauvage, signe d'une banalisation croissante des habitats et d'une perte de biodiversité ».

LPO France

DES CONSEQUENCES...

Observer la vie aquatique, c'est toujours partir de la résultante, et essayer de comprendre

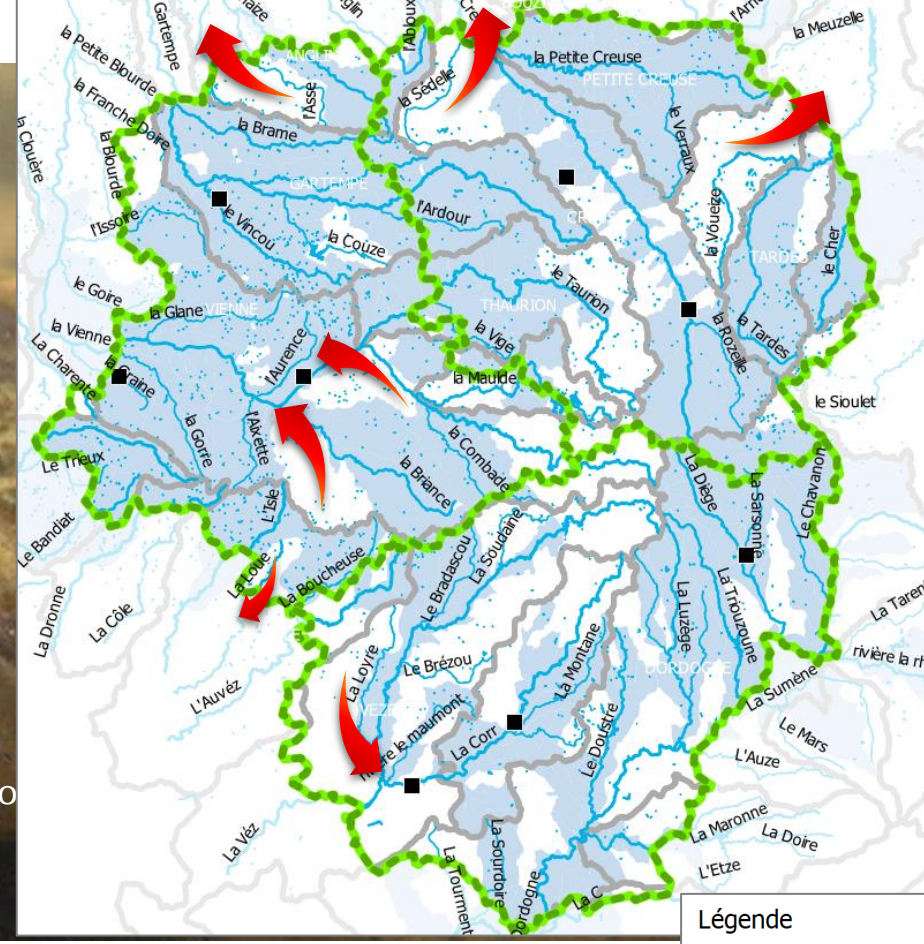
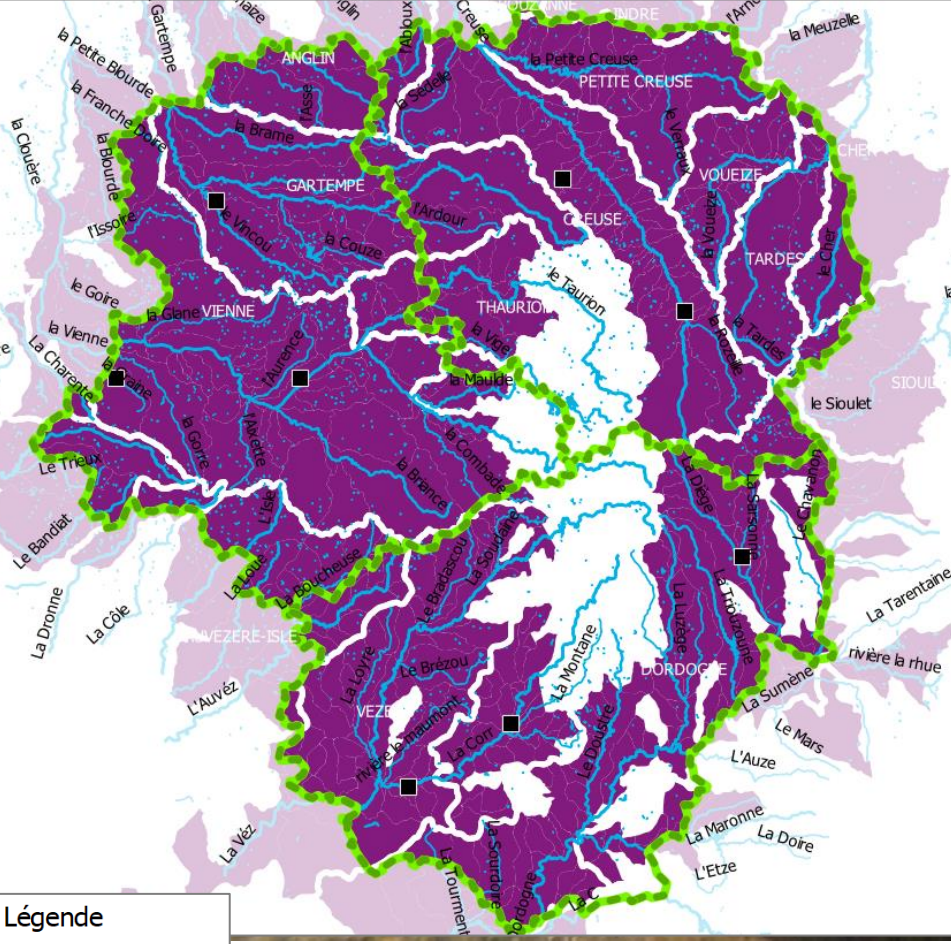
« Quand l'Homme écouterait-il donc les leçons que la nature lui donne de tous côtés ? »

Bernard-Germain de LACEPEDE
1756-1825



La Disparition des espèces exigeantes

✓ Prenons le cas du chabot, une espèce à forte affinité pour les eaux fraîches, oxygénées, et les fonds caillouteux. Il est sensible à la température, la qualité de l'eau, l'ensablement



Légende
■ Présence historique
■ Présence historique

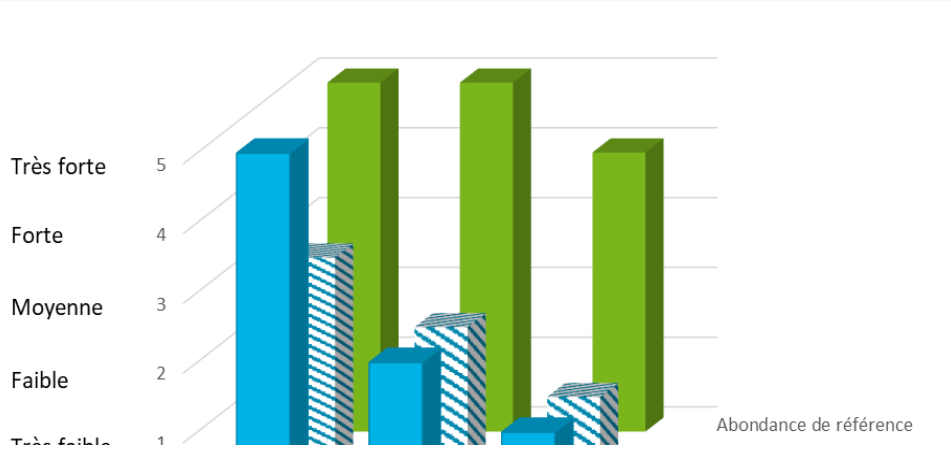
Légende
■ Présence 'actuelle'
■ Présence de l'espèce

Chabot celtique (*Cottus perifretum*)

La réduction des espèces exigeantes

✓ Les changements de répartition = disparition de certaines zones... mais le plus souvent, tout commence par une réduction des abondances. →

La diminution des espèces les plus sensibles en fréquence, abondance, répartition est une forme « d'agonie silencieuse ».



0 5 10 km

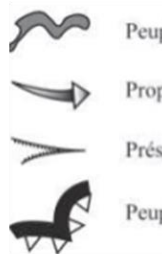
✓ Autre ex : l'Aurence à Grossereix

On va finir par « habiter un monde qui se vide » C. Stepanoff

Les thermophiles à l'assaut des têtes de bassin.

- ✓ Cas du CHE assez emblématique, documenté pour la Creuse (CLAVE et TOUCHARD, 2009).
- ✓ Il en vient parfois à constituer l'espèce dominante, y compris sur de petits cours d'eau (ex Mazelle, 87)

Légende originale



Complément

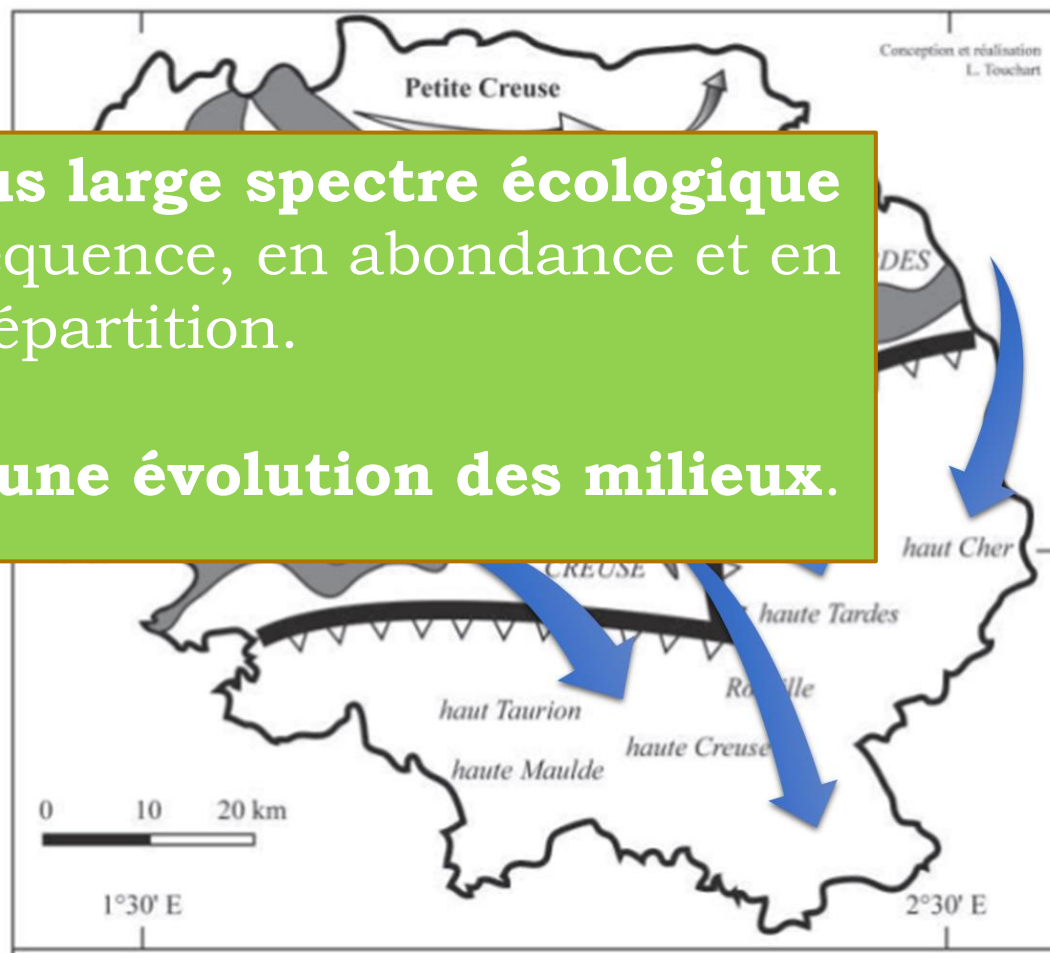


exigeantes (>2009)

Les espèces au plus large spectre écologique progressent, en fréquence, en abondance et en répartition.

C'est un témoin d'une évolution des milieux.

Modifié et adapté, d'après CLAVE & TOUCHARD, 2009)



Synthèse : le glissement typologique

✓ Ces modifications se font sentir à grande échelle sur les répartitions, mais aussi à plus petite échelle.

✓ Le remplacement des espèces de tête de bassin par des espèces cyprinicoles se nom

La banalisation des milieux s'entend comme une uniformisation de la faune aquatique, marquée par la disparition progressive des espèces les plus polluosensibles.

En d'autres termes, cette uniformisation correspond à une transformation de cours d'eau salmonicoles en cours d'eau cyprinicoles.

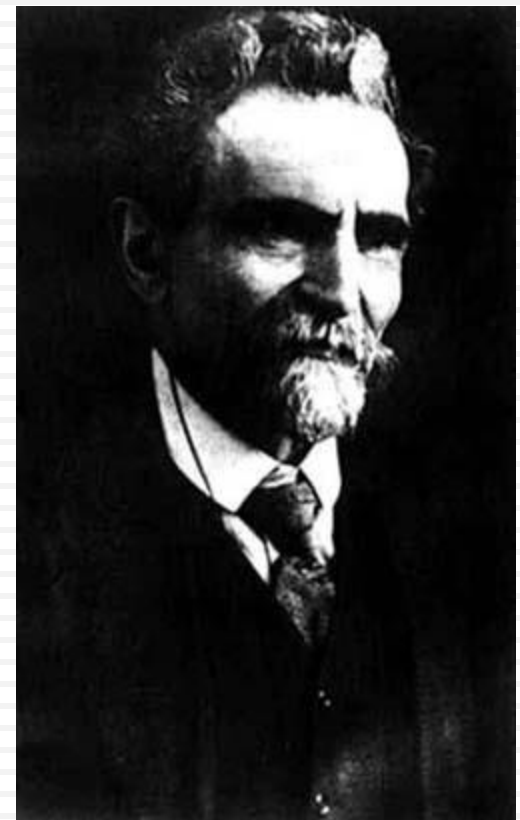


✓ Parfois, les espèces présentes ont toutes disparu au profit des espèces polluo-tolérantes : c'est la fracture typologique.

... AUX CAUSES

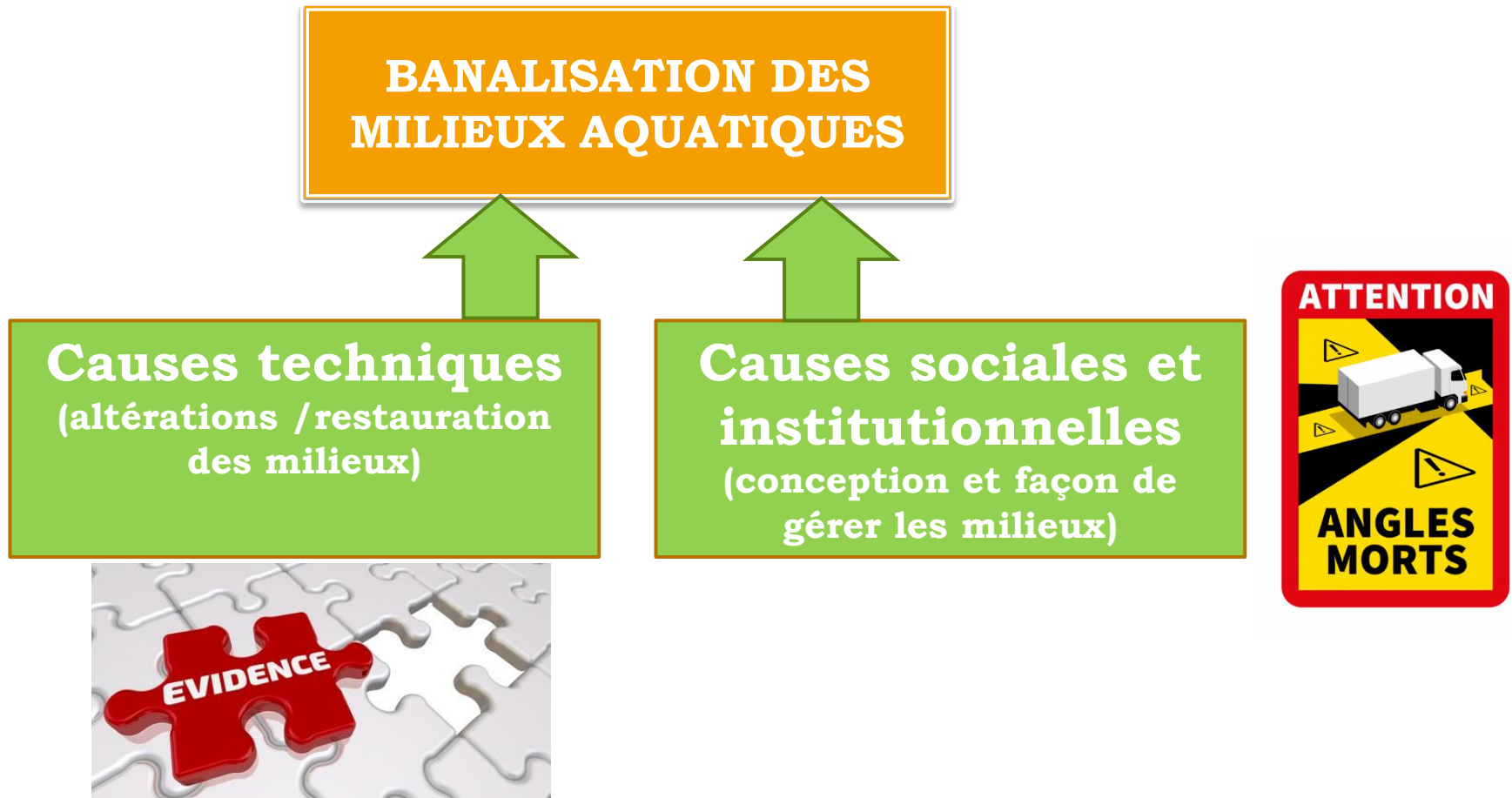
Evidentes et cachées.

« Qui se met en chemin et se trompe de route ne va pas où il veut, mais où le mène le chemin qu'il a pris. »
Enrico MALATESTA



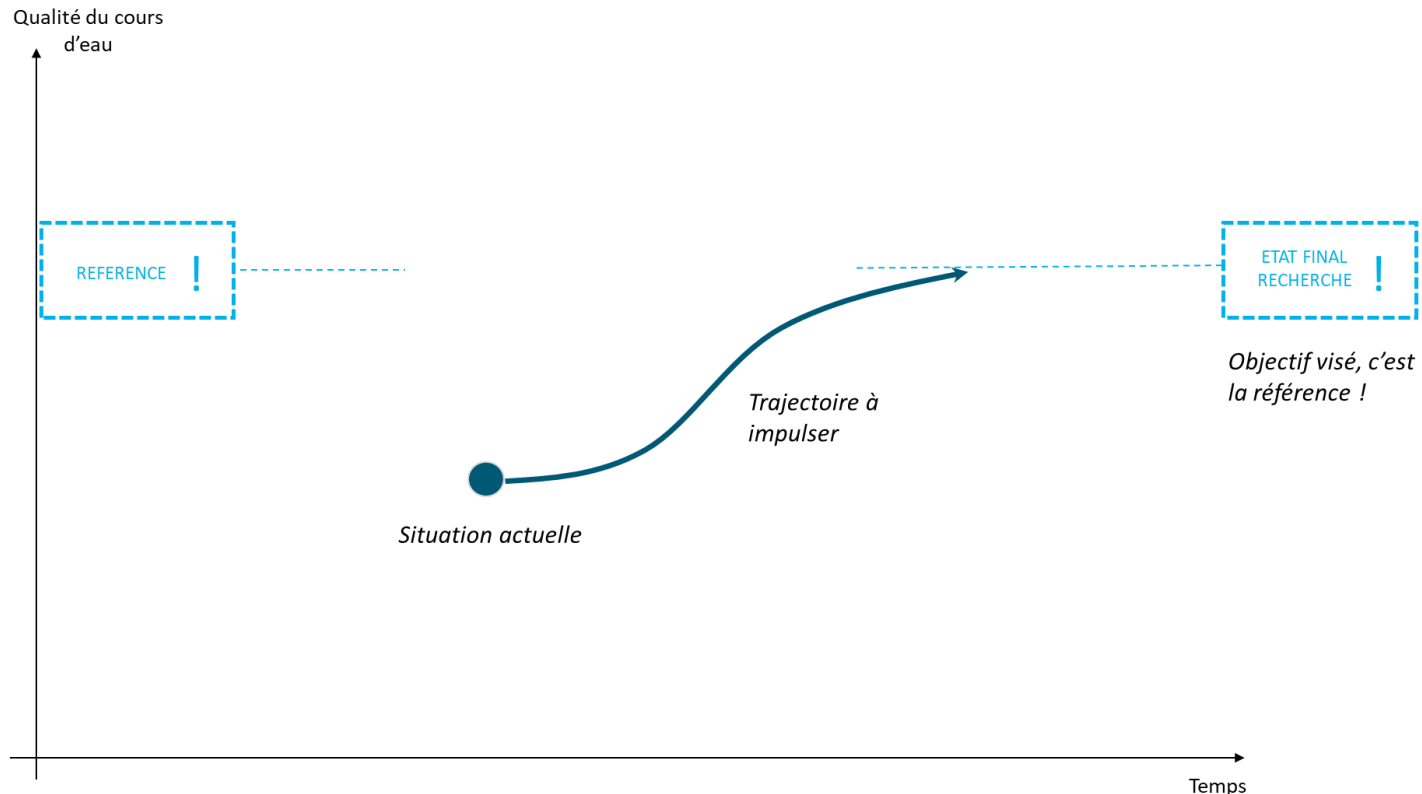
Dépasser l'évidence...

- ✓ Si les causes étaient simples ou uniques, il serait aisé de régler tous les problèmes que subissent les cours d'eau...
- ✓ On va se concentrer sur quelques causes indirectes, mais potentiellement structurantes.



Où il est question de trajectoire.

- ✓ Vouloir préserver, maintenir ou restaurer des milieux naturels implique :
 - ✓ De pouvoir savoir vers quoi aller. Quelle est la **référence** à viser ?
 - ✓ De définir d'où l'on part, c'est-à-dire la **situation actuelle** ?
- ✓ En cela, la gestion des milieux s'apparente à une **trajectoire**, qui part de la situation actuelle pour aller vers l'objectif visé, la **référence**.



Une baisse des exigences...

✓ Cas des nitrates... transposable à d'autres paramètres...

Qualité de l'eau

Directive Cadre sur l'Eau

LA MAJORITÉ DES COURS D'EAU EN BRETAGNE SONT AU MOINS EN BON ÉTAT VIS-À-VIS DE L'EUTROPHISATION



Crédit photo : Laurent Mignaux (Terra)

« DE BONNE QUALITÉ » (NON POLLUÉ)

Par leurs rejets, les activités humaines perturbent le recyclage naturel d'éléments chimiques comme l'azote ou le phosphore, dégradant localement la qualité de l'eau et la rendant impropre à certains usages. Cette saturation en azote et phosphore, qui sont des éléments nutritifs pour les végétaux, provoque l'eutrophisation des milieux aquatiques.

(bretagne-environnement.fr)

50 mg/l



MAUVAISE QUALITE

➤

50 mg/l



ETAT FINAL RECHERCHE CONSIDERE COMME NORMAL

Temps

Seuil de très bonne qualité

Seuil de bonne qualité

Seuil de qualité moyenne

Seuil de qualité médiocre

Seuil de mauvaise qualité

Des exigences qui s'effondrent



Voiture en bon état aux critères 1970



Voiture en bon état aux critères 2009

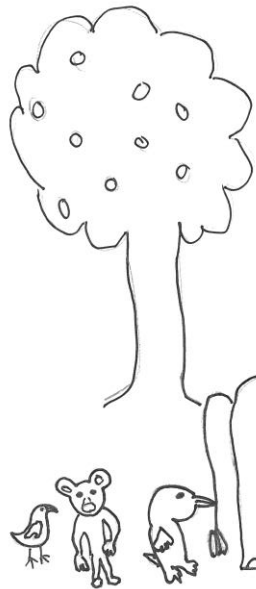
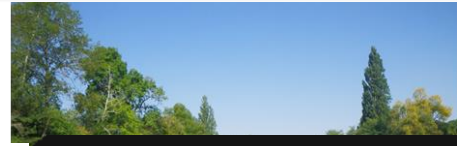
Trajectoire à

Tous égaux, tous zéros. [...]
L'égalitarisme a non seulement tué
l'élitisme, (...) il a encouragé la misère
intellectuelle. **La vraie baisse de niveau
procède de cette baisse des exigences**

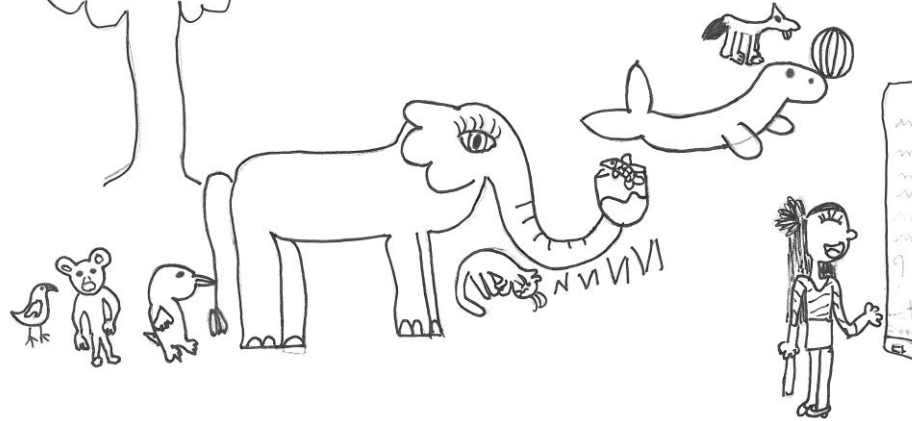
JP Brighelli



... et un objectif « unique » !



Par mesure d'égalité, vous aurez tous le même examen : montez à l'arbre !

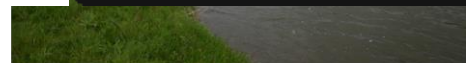


Tout le monde est un génie. Mais si vous jugez un poisson à sa capacité de grimper à un arbre, il vivra toute sa vie en croyant qu'il est stupide.



Albert Einstein

www.citation-celebre.com



La Bléone à Digne les bains (04)

La Dordogne à Tuilières (24)

La Meuse à Haybes sur Meuse (08)

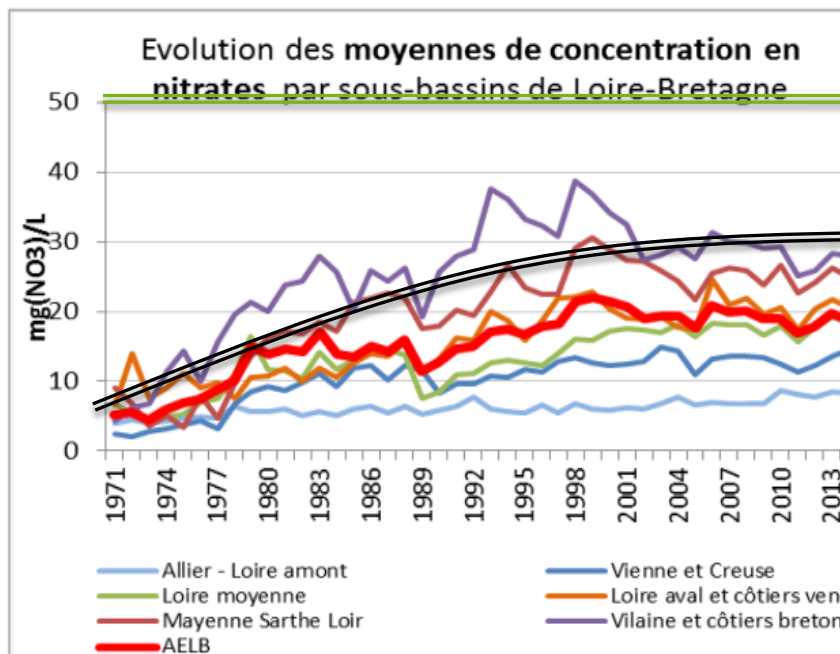
Le Ruisseau de Chamalot (19)

- ✓ Que penser d'objectifs de qualité qui sont strictement identiques pour tous les cours d'eau, quelles que soient leur taille ou leur contexte géographique ?


Aucune tête ne doit dépasser...

Objectif unique + réduction des exigences → banalisation.

En supprimant les spécificités, en laissant les très bons cours d'eau se dégrader, « on » produit de la médiocrité.



« La moto, elle ira toujours où tu regardes ». (JM JANODET)



CONCLUSION



“ Si la science et la technique, à force de recherches, de police et de milliards, arrivent à fabriquer des plages sans mazout et des rivières limpides, elles n’auraient jamais fabriqué que ce qui existait au départ.”

Bernard CHARBONNEAU (Le Système et le Chaos, 1973)

- ✓ La banalisation des cours d'eau = **double mouvement de dégradation et de restauration** → les milieux **médiocres deviennent majoritaires**.
- ✓ **Processus lent d'érosion des espèces les plus sensibles** aux altérations, jouant sur leurs abondances, leur structure, puis leur aire de répartition. Cette lenteur le rend quelque peu indicible, hors de notre portée ou de notre conscience quotidienne.
- ✓ Il **conduit à une uniformisation** qui dépasse le cadre géographique du Limousin, et même celui des cours d'eau pour concerner **l'ensemble des taxons, des milieux... et peut être même la société**.

« Conjuguant à l'échelle du globe terrestre l'extension de « l'ordre spontané du marché » et les technologies de l'information, **la globalisation pousse à l'uniformisation des peuples et des cultures** » A. SUPIOT (2022, la justice au travail)



- ✓ Ce processus est induit par les dégradations des milieux, mais il est structuré par **une politique de gestion qui donne un objectif et un itinéraire unique pour tous les milieux...**
- ✓ Surnormé, il produit de **l'impensé**. C'est dans l'impensé que s'inscrit le **mal de la banalité des milieux** : celui de cours d'eau 'ordinaires' sans aucune spécificité.
- ✓ Ce phénomène est **renforcé par le syndrome des références glissantes** (SBS, PAULY, 1995) qui conduit à une **acceptation progressive des niveaux de pollution** et leur intégration comme le nouvel objectif à poursuivre.
- ✓ Ce faisant, se pose la question des références à poursuivre et de leur définition...



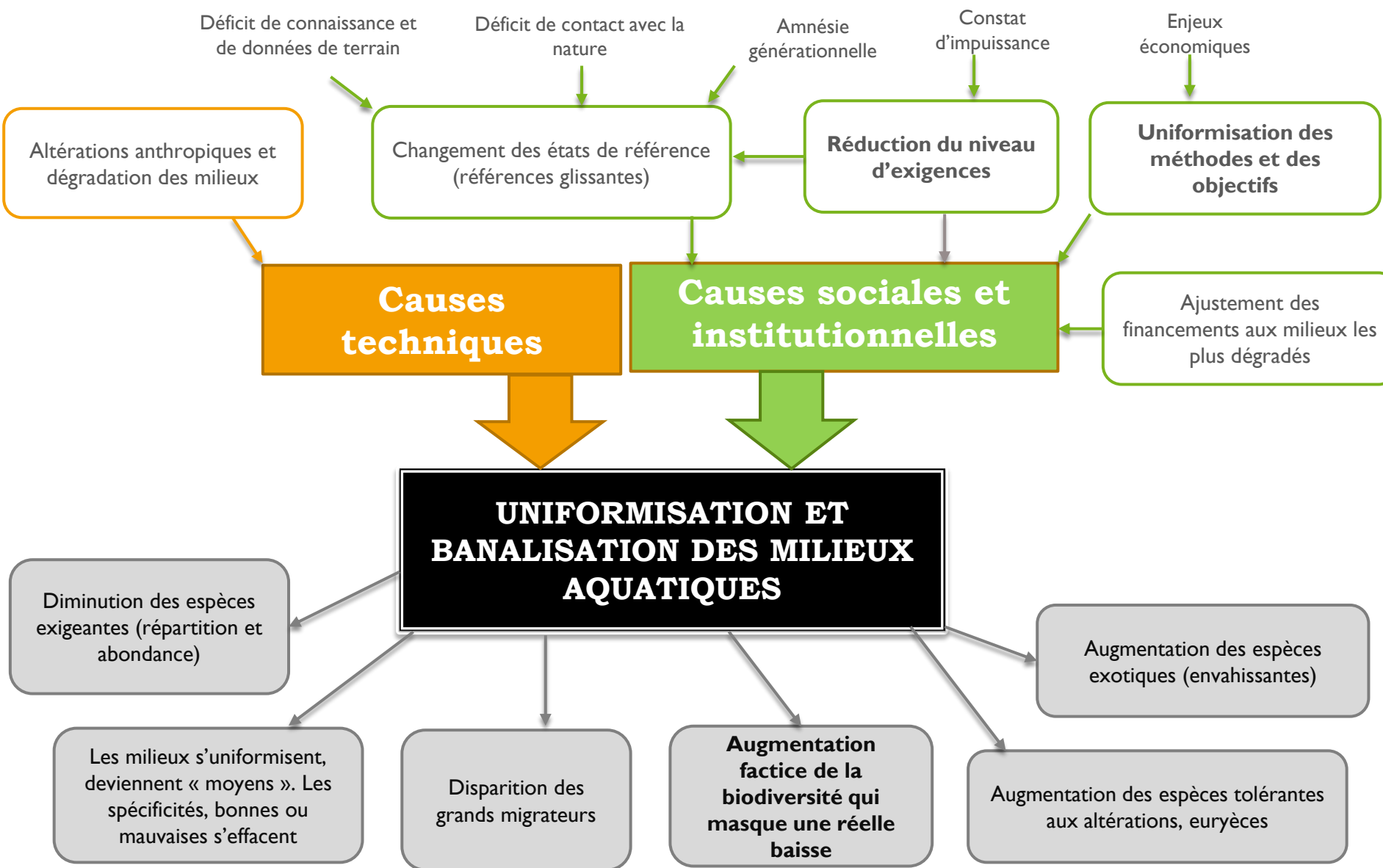
C'est dans le **vide de la pensée** que s'inscrit le **mal**.

Hannah Arendt



« Lorsque de tels référentiels font défaut, (...) on observe une officialisation des dégradations affectant les milieux, du fait de l'intégration progressive des modifications (...) imputables à des actions anthropiques » (VERNEAUX, 1980)

Synthèse sur les causes et conséquences de la banalisation



Les rivières comtoises
sont en "bon état" ?!
On n'y croit pas !



- ✓ Aujourd'hui, les poissons meurent dans les rivières en bon état de Franche Comté...
- ✓ Demain, le Limousin ?

Rejoignez notre recours !



Référence : manque de données objectives.

- ✓ Les données manquent, partout, pour savoir quel était l'état REEL, et objectif des milieux au-delà de quelques décennies. Aucune évaluation des rivières avant les années 1970's (à quelques exceptions près).

1971 : le premier état des lieux national de la qualité des cours d'eau

https://www.eaufrance.fr/sites/default/files/documents/pdf/surveillancecoursdeau_201006.pdf

Cette loi impose, dans son objectif de lutte contre la pollution, de mettre en place un

ORDONNANCE INÉDITE

DE

PHILIPPE LE BEL

POLICE DE LA PÊCHE FLUVIALE

(17 MAI 1293)



- ✓ « Avant », on est « réduits » à authentiques, parfois vrais,

D'ailleurs, les ruisseaux et les fleuve poissons qu'ils ne le sont de nos jours la civilisation ont rendu plus ingénieux prolifiques (...). Dans son imprévoyant nombre d'espèces qui vivait

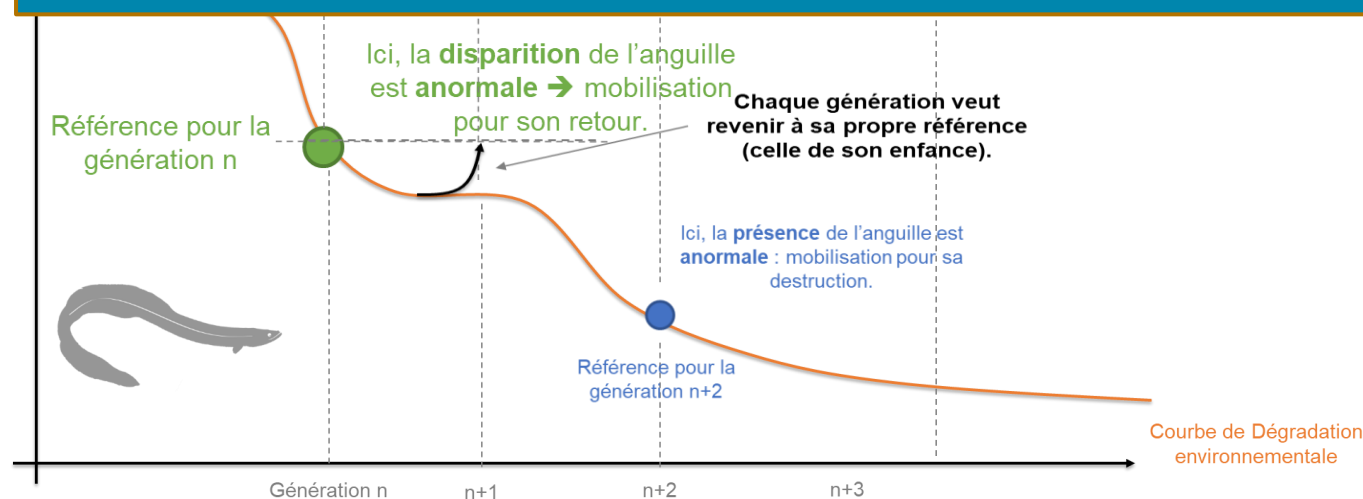
Elisé

Le dépeuplement des rivières est un point dont se sont vivement préoccupés Philippe le Bel et ses fils. En 1853, M. Duplès-Agier a publié dans la *Bibliothèque de l'École des chartes*¹ trois ordonnances relatives à ce sujet, à savoir : 1° une ordonnance inédite de Philippe le Bel, en date du 11 avril 1289², accompagnée d'un mandement de promulgation daté du 14 avril³; 2° le texte complet d'une ordonnance du même roi, en date d'août 1291⁴, dont un fragment seulement, publié par Fontanon, avait été reproduit par Laurière au tome I du recueil des *Ordonnances*⁵; 3° une ordonnance inédite de Philippe le Long, en date du 6 juillet 1317⁶. Enfin, Jacques d'Ableiges avait inséré

Des références ... glissantes !

- ✓ Les perceptions sont par ailleurs « faussées », **parce qu'elles se réfèrent presque toujours à passé personnel, lié au regard qu'on porte (ou non) sur les espèces, les milieux** (cf Basse rivière d'Ain).
- ✓ **Nos liens distendus avec la nature nous portent à accepter au fil des générations des situations différentes : c'est l'amnésie générationnelle** (cf PAU)

**Peu de données scientifiques anciennes +
amnésie générationnelle → références
difficiles à établir**



- ✓ Hier, l'anguille, aujourd'hui, le saumon, demain l'écrevisse à pattes blanches...