

## Etude des fonctionnalités hydrologiques des têtes de bassin de la Vienne

En juillet 2022, lors du COTECH, une pré-sélection d'une cinquantaine de sous-BV avait été présenté. Les critères de pré-sélection avaient été discutés et les suivants avaient été validés :

- Formation géologique >70%
- Surface de ZH >13% et <7%
- Forte présence de tourbières
- Forte présence de plans d'eau (>1% surface)
- Absence de plan d'eau
- Forte surface forêt / feuillus / conifères
- Forte surface prairies
- Pluie nette

Suite à une campagne de terrain visant à identifier les possibilités d'équipement des sites, 24 sous-bassins ont été retenu (figure 1).

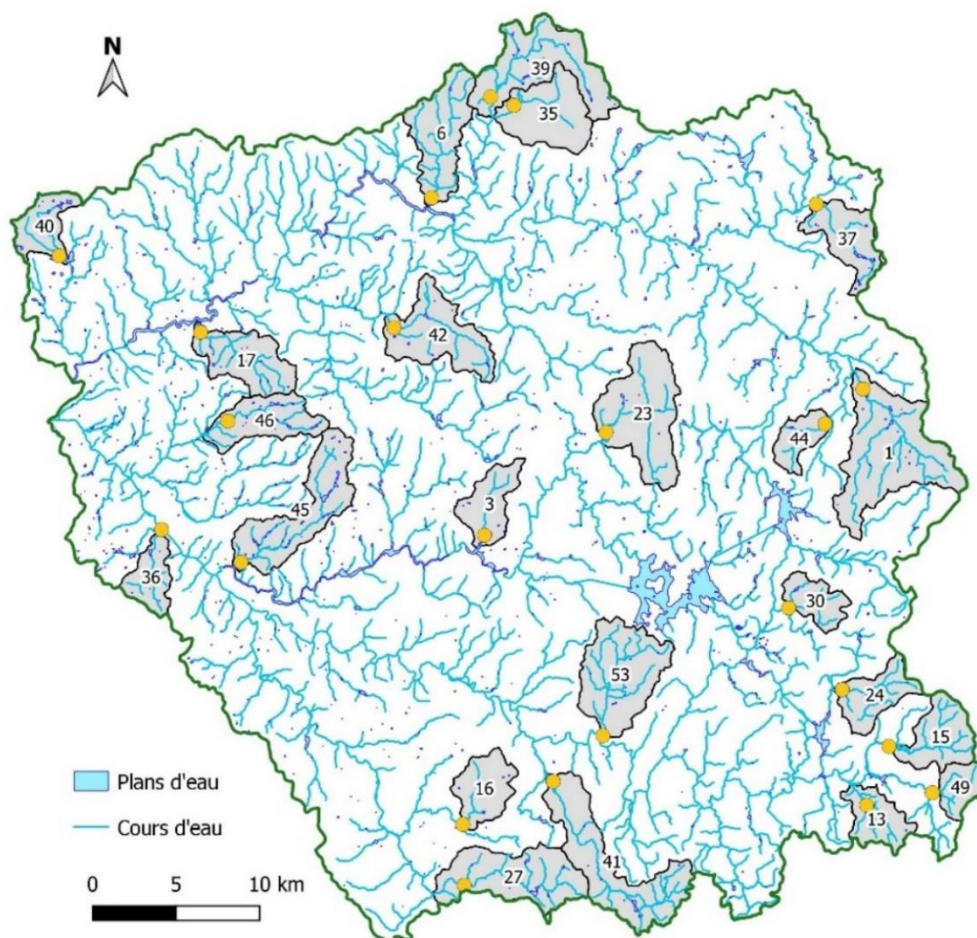


Figure 1 : Localisation des sous-bassins (en gris) et des sites de suivis (points orange). Les chiffres font référence au n° du BV sélectionné

Remarque : le sous-BV « le Haute-Faye » va être ajouté à la liste (au sud-est du n°23).

- ➔ Au total, 24 sous-BV seront équipés en vue d'un suivi de niveau d'eau et de la température des cours d'eau.
- ➔ A cela, s'ajouteront 10 stations de suivi piézométrique et de température. Les localisations de ces stations sont en cours de réflexion.

Tableau 1 : Détail des sites à équiper

Code du bassin versant	Commune d'implantation du site à équiper	Nom du cours d'eau	Coordonnées RGF 93		Positionnement de l'appareillage de suivi
			X (m)	Y (m)	
1	Vallière	la Banize	624200	6534795	En amont de l'ouvrage, en rive droite
3	Saint-Julien-le-Petit	le Béchadergie	601565	6526059	En amont de l'ouvrage, en rive gauche
6	Saint-Dizier-Leyrenne	le Grandrieux	598404	6546235	En aval de l'ouvrage, en rive gauche
13	Peyrelevade	le Chamboux	624417	6509922	En aval de l'ouvrage, en rive droite
15	Peyrelevade	Ruisseau du Pont de Caux	625753	6513444	En aval de l'ouvrage
16	Doms	le Grigeas	600274	6508776	En aval de l'ouvrage, en rive gauche
17	Le Chatenet-en-Dognon	la Bobilance	584599	6538192	En aval de l'ouvrage, en rive gauche
23	Saint-Pardoux-Morterolles	le Pic	608831	6532214	En amont de l'ouvrage, en rive droite
24	Peyrelevade	le Moulin du Rat	622959	6516830	En aval de l'ouvrage
27	Doms / Chamberet	la Combade	600351	6505146	En aval de l'ouvrage, en rive droite
30	Gentioux-Pigerolles	Ruisseau du Mazet	619754	6521716	En amont de l'ouvrage, en rive gauche
35	Janaillat	la Petite Leyrenne	603331	6551763	En aval de l'ouvrage
36	Saint-Léonard-de-Noblat	Ruisseau de la Roche	582258	6526397	En aval de l'ouvrage, en rive droite (sous le pont)
37	Saint-Georges-la-Pouge	la Gosne	621402	6545857	En aval de l'ouvrage, rive gauche
39	Augères	la Leyrenne (amont)	601935	6552259	En aval de l'ouvrage, en rive gauche
40	Ambazac	le Parleur	576131	6542760	En aval de l'ouvrage
41	Nedde	la Ribière	605671	6511350	En aval de l'ouvrage, en rive droite
42	Montbouchet / Saint-Amand-Jartoudeix	la Béraude	596155	6538463	En amont de l'ouvrage, rive gauche
44	Vallière	l'Arguinteix	621930	6532720	En amont de l'ouvrage, rive droite
45	Champnetery	l'Alesmes	587008	6524444	En aval de l'ouvrage, en rive gauche
46	Moissanes	la Mareille	586225	6532884	En aval de l'ouvrage
49	Saint-Setiers	Ruisseau du Chassaing	628341	6510667	En aval de l'ouvrage, en rive gauche
53	Nedde	le Lauzat	608646	6514077	En aval de l'ouvrage, en rive droite

Les caractéristiques de chacun de ces sous-bv sont détaillées dans le tableau 2.

Certains sous-BV ont été exclus d'office :

- Surface trop faible
- Sous l'influence des grandes retenues hydroélectriques

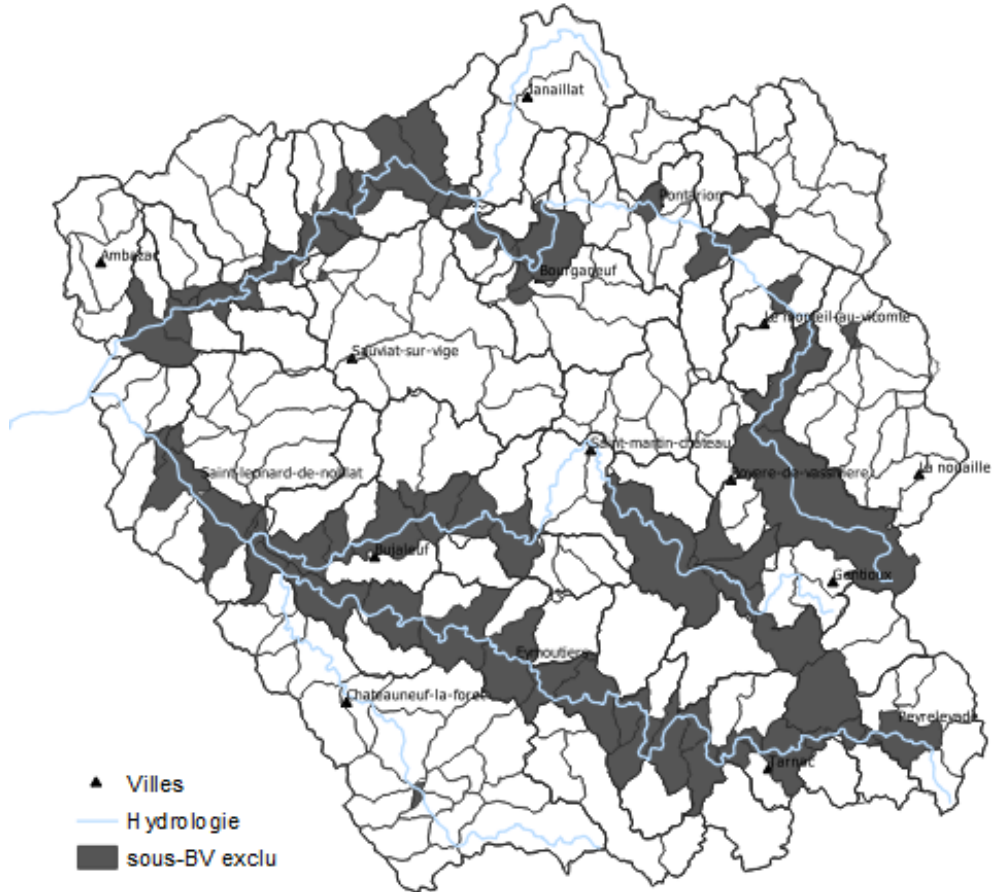


Figure 2: Sous-BV exclus

Tableau 2: Caractéristiques des sous-BV retenus

ID	N° du BV sélectionné	SURFACE	Cours d'eau principal (section concernée)	Formation géologique représentée > 70 % de la surface du BV	ZH couvrant plus de 13 % des BV	Tourbières les + représentées parmi les ZH	Surface cumulée des PE (m2)	% de la surface du BV couverte de PE	Nb PE/km <sup>2</sup>	BV sans PE	% surf du BV couverte de forêts	% surf du BV couverte de feuillus	% surf du BV couverte de conifères	% surf du BV couverte de prairies	P nettes (mm)	0 = Valeur min. 9 = Valeur max.	
50	1	6035494	la Banize (amont de la confluence avec l'affluent en rive droite le Ruisseau de Masvaudier)	Granites					0,166		54				1024	5	
51		9112873	la Banize (amont de la confluence avec l'affluent en rive droite le Ruisseau de Masvaudier)	Granites					0,658		61				1024	5	
54		11180402	la Banize (amont de la confluence avec l'affluent en rive droite le Ruisseau de Masvaudier)	Granites					0,537			55				1028	5
55		1711516	la Banize (amont de la confluence avec l'affluent en rive droite le Ruisseau de Masvaudier)	Granites			19062	1,1	1,753					47	1024	5	
63		8370587	la Banize (amont de la confluence avec l'affluent en rive droite le Ruisseau de Masvaudier)	Granites					0,597					52	987	4	
182	3	11249390	le Béchadergue	Granites					0,622		67	38			987	4	
200	6	19803784	Ruisseau de Jalagnat	Monzogranites					0,151					53	889	2	
8	13	10405664	le Chamboux	Leucogranites	15	82			0,096		49				1172	8	
5	15	13489351	le Pont de Caux (en amont de la confluence avec l'affluent en rive droite prenant naissance à Sagne-les-Poulas)	Leucogranites	17	87			0,000	1				41	1179	8	
95	16	11862021	le Grigeas (en amont de la confluence avec l'affluent en rive gauche le Brénac)	Leucogranites	13				0,337		54				1097	6	
339	17	16400804	la Bobilance	Gneiss					0,915					52	930	3	
46	23	10306602	le Pic (en amont de la confluence avec l'affluent en rive gauche les Aveix)			61			0,194		79		35		988	4	

47	23	8571027	le Pic (en amont de la confluence avec l'affluent en rive gauche les Aveix)	Leucogranites		54			0,117		90	42			1029	5
107	23	9449635	le Pic (en amont de la confluence avec l'affluent en rive gauche les Aveix)						0,317		86		38		1017	5
14	24	11684572	le Moulin du Rat		22	63			0,086					44	1134	7
38	26	10576237	le Haute Faye		16	87			0,473		81		44		1029	5
137	27	24398191	la Combade (en amont de la confluence avec un affluent en rive gauche, soit en amont du Moulin des Buges)		14				0,328		57	34			1118	7
20	30	8381620	Ruisseau du Mazet			56			0,597		79		40		1127	7
146	35	19246755	la Petite Leyrenne						0,000	1				48	825	1
363	36	8941696	Ruisseau de la Roche						0,783					55	881	2
69	37	13580459	la Gosne (amont de la confluence avec l'affluent en rive droite le Yoreix)				209344	1,5	1,105		47				788	0
147	39	26419517	la Leyrenne amont (en amont de la confluence avec l'affluent en rive gauche la petite Leyrenne)						0,606					45	764	0
210	40	10086753	le Parleur (en amont de l'étang de Jonas)				243349	2,4	0,991		70	63			965	4
112	41	22243235	la Ribière (en amont de la confluence avec l'affluent en rive gauche le Bêthe)		16				0,270		60				1178	8
155	42	20880178	la Béraude (en amont de la confluence avec l'affluent en rive droite les Monnards)		14				0,383					48	906	2
56	44	7209916	l'Arguinteix (amont de la confluence avec l'affluent en rive gauche le Pont Gros)		17				0,277					56	1019	5
331	45	24199899	l'Alesmes				398243	1,6	1,322		48				885	2
271	46	14993657	la Mareille				186242	1,2	1,667					45	899	2
1	49	6931327	Ruisseau du Chassaing	Leucogranites	13	88			0,000	1	58		36		1182	8
99	53	26055988	le Lauzat						0,307		67		35		1093	6